

*Příručka k administraci testování
Metodického a evaluačního centra,
o.p.s.*

..

4. část – testování žáků



Obsah

1 Testování žáků.....	5
1.1 Přihlášení žáka k testu.....	5
1. 2. Testování žáků.....	12



1 Testování žáků

1.1 Přihlášení žáka k testu

Před testování žáků doporučujeme zkontrolovat nastavení testování (viz. předešlé kroky) pomocí vytvoření fiktivního žáka a jeho umístění do třídy. Pokud se rozhodnete pro tohoto fiktivního žáka, informujte o tomto kroku naše databázisty (info@mecops.cz), aby po testování tohoto fiktivního žáka vymazali (vzhledem k započítávání výsledků z testování).

Nejprve musí být splněna podmínka vytvoření žákovského účtu, viz 3. část školení – bod 1.2 – Administrace žákovského účtu a vytvořeny aktivní kampaně, viz kapitola 3. část školení – 1.1.1. Výběr termínu testování

Žáka přihlásíme k testu následovně:

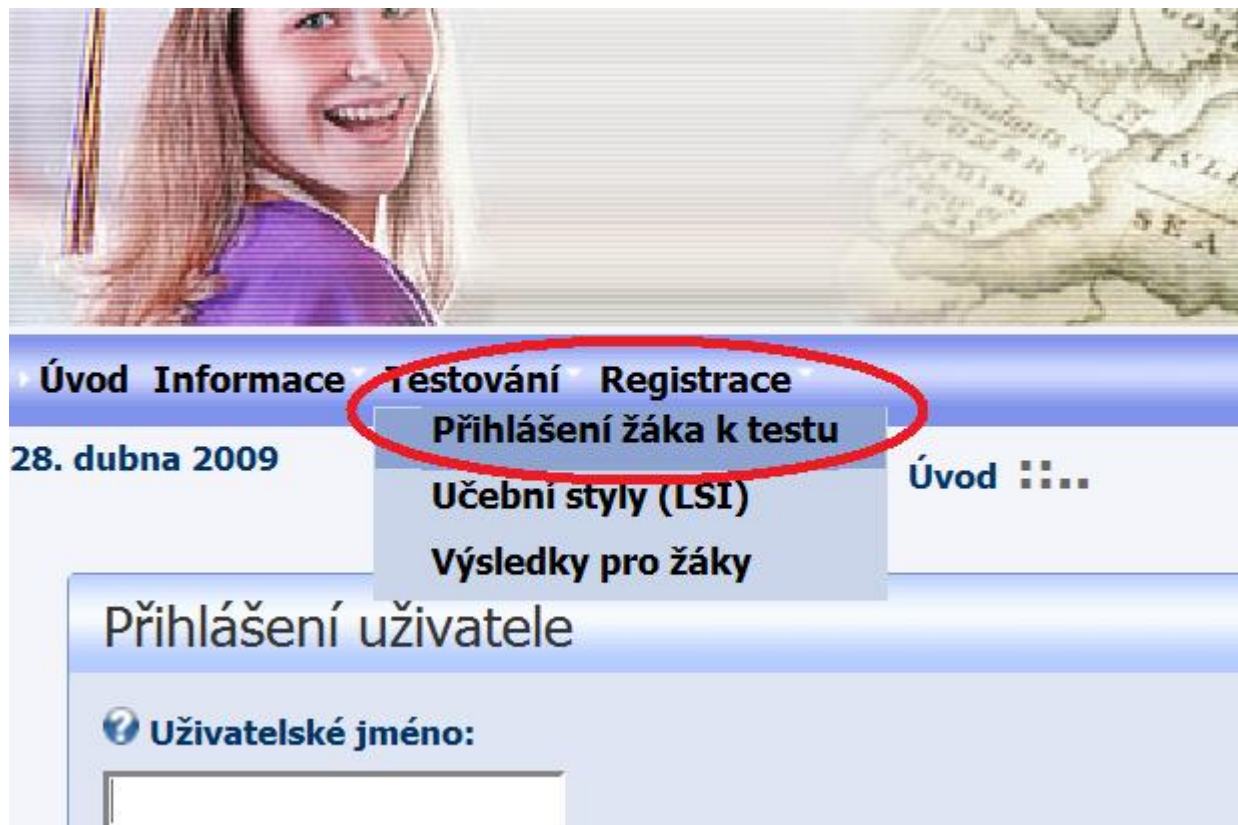
Přihlášení se na stránkách www.mecops.cz – odkaz na portál Metodického a evaluačního centra, o.p.s. „Přihlásit se“




Metodické a evaluační centrum, o.p.s.



Následně žák se přihlásí kliknutím na políčko – testování – přihlášení žáka k testu (viz následující obrázek)



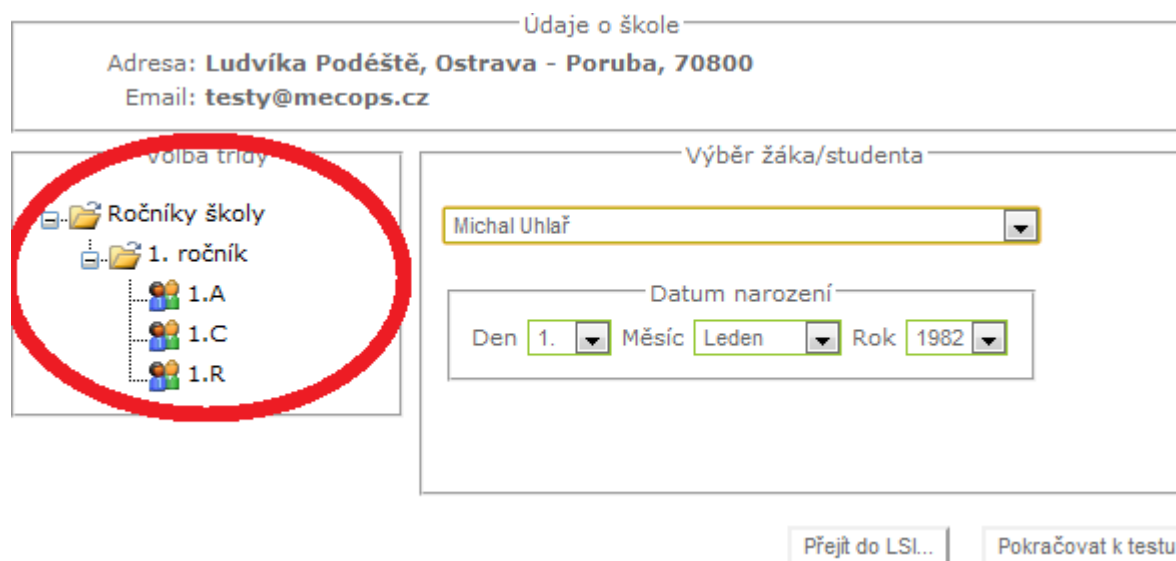
Následně se objeví obrazovka pro zadání loginu a hesla žáků, viz kapitola 1.1.5. „Administrace žákovského účtu“.



The image shows a login form titled 'Přihlášení žáka k testu'. It features a padlock icon on the left. The form has two input fields: 'Login:' with the value 'test@mecops.cz' and 'Heslo:' with masked characters '.....'. A 'Přihlásit se k testu' button is located at the bottom right of the form.

V našem případě zde zadáme námi nastavený login: (test@mecops.cz a nastavené heslo: (heslo) viz postup ve 3. části školení - kapitole 1.2-Administrace žákovského účtu.

Na další obrazovce se žáci dostanou do výběru své třídy, svého jména a ověří přihlášení svým datem narození. První krok žáka – tabulka Volba třídy – žák klikne na rozevírací znaménko „+“ u ročníku školy, kterou třídu navštěvuje. V případě importu více tříd, je v této databázi uloženo více ročníků a tato vstupní aplikace pro žáky je stejná pro všechny ročníky.



Údaje o škole

Adresa: **Ludvíka Podéště, Ostrava - Poruba, 70800**
Email: **testy@mecops.cz**

Volba třídy

- Ročníky školy
 - 1. ročník
 - 1.A
 - 1.C
 - 1.R

Výběr žáka/studenta

Michal Uhlář

Datum narození

Den 1. Měsíc Leden Rok 1982

Přejít do LSI... Pokračovat k testu

Pro naše vzorové testování jsme zvolili třídu 1. C, proto jsme klikli na znaménko „+“ u políčka – 1. ročník a následně klikli na třídu 1. C.

Žák následně vybere z rozevíracího seznamu své jméno a potvrdí datem svého narození (viz další obrázek).



Údaje o škole

Škola: Poděště, Ostrava - Poruba, 70800
E-mail: portal@mecops.cz

Výběr žáka/studenta

Michal Uhlař

Datum narození


Den: 1. Měsíc: Leden Rok: 1983

Přejít do LSI... Pokračovat k testu

Žáci se přihlásí k testování kliknutím na políčko „pokračovat k testu“

Následně se objeví tabulka pro výběr studovaného jazyka. Zde si žáky vybere ze dvou studovaných jazyků – anglický jazyk nebo německý jazyk. Viz následující obrázek.

Volba studovaného jazyka



Před vstupem do testů si, prosím, zvol hlavní studovaný jazyk.

Angličtina

Pokračovat k výběru jazyka testů ...

Hotovo

Následně aplikace vyzve žáka k potvrzení jazyka, ve kterém chce skládat test.

Jako studovaný jazyk jste zvolili **Angličtina**. Je to v pořádku?

Ano Ne



Další tabulka je výběr jazyka, ve kterém bude žák test vyplňovat. Je zde na výběr test v českém jazyce, nebo jazyce polském.

Volba jazyka testů




Před vstupem do testů si ještě zvol jazyk ve kterém chceš test skládat.

Čeština

Přejít na výběr školy

Poslední tabulka je zaměřena na výběr školy, kterou žák navštěvoval v minulém roce.

Volba školy



Jako poslední krok ještě zvol, zda jsi nedávno přestupoval z jiné školy.

Za poslední rok jsem školu nezměnil
 Loňský rok jsem navštěvoval jinou školu

Pokračovat k testu ...

Žák, který v loňském roce navštěvoval stejnou školu, zadá políčko – Za poslední rok jsem školu nezměnil.

Žák, který v loňském roce navštěvoval jinou školu (přechod ze základní školy na střední školu) zadá políčko – Loňský rok jsem navštěvoval jinou školu:



Následující tabulka bude zaměřena na výběr školy, kterou žák navštěvoval. Žák následně zvolí:

- Typ školy a vyhledá školu, nejlépe podle PSČ (uvedeno bez mezer mezi číslicemi na 2 a třetí pozici:

Výběr školy

Typ školy: ▼

Místo obsahuje:

Název obsahuje:

Email obsahuje:

PSČ:

Základní školy


Základní školy

Střední školy

Umělecké školy

Vyšší odborné školy

-- Všechny typy --

 [Hledat ...](#)

[Zpět na rozhodnutí o předchozí škole](#)

Následně vybere školu, kterou navštěvoval.

Výběr školy

Název školy	Vybrat školu
Základní škola a Mateřská škola, Ukrajinská 19, Ostrava-Poruba, 70800	Vybrat školu ...
Základní škola KVALITA, Ludvíka Podéště, Ostrava - Poruba, 70800	Vybrat školu ...
Základní škola, A. Hrdličky 1, Ostrava-Poruba, 70800	Vybrat školu ...
Základní škola, Bulharská 23, Ostrava-Poruba, 70800	Vybrat školu ...
Základní škola, Čkalovova 942, Ostrava-Poruba, 70800	Vybrat školu ...
Základní škola, Dětská 2, Ostrava-Poruba, 70800	Vybrat školu ...
Základní škola, I. Sekaniny 15, Ostrava-Poruba, 70800	Vybrat školu ...
Základní škola, J. Šoupala 6, Ostrava-Poruba, 70800	Vybrat školu ...
Základní škola, J. Valčíka 2, Ostrava-Poruba, 70800	Vybrat školu ...
Základní škola, K. Pokorného 56, Ostrava-Poruba, 70800	Vybrat školu ...

1 2

[Nové hledání](#)

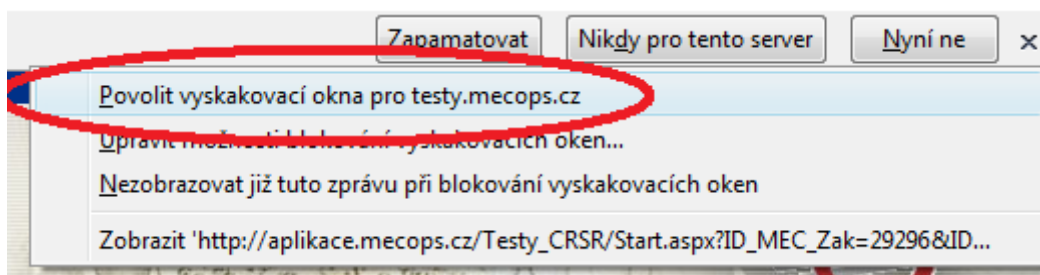
[Zpět na rozhodnutí o předchozí škole](#)



Pro spuštění testu je nutno povolit, nebo dočasně povolit automaticky blokována okna. Povolení se provádí kliknutím pravého tlačítka myši a výběr – dočasně povolit blokována okna, poté obnovit stránku klávesou F5. (viz následující obrázky)



Následně se vám zobrazí obrazovka o povolení vyskakovacích oken. Vyskakovací okna se povolí kliknutím na tlačítko možnosti – trvale povolit vyskakovací okna pro testy.mecops.cz (viz následující obrázek)



Kliknutím klávesnice F5 aktualizujete stránku.

Dále již budete přesměrováni do aplikace pro testování.



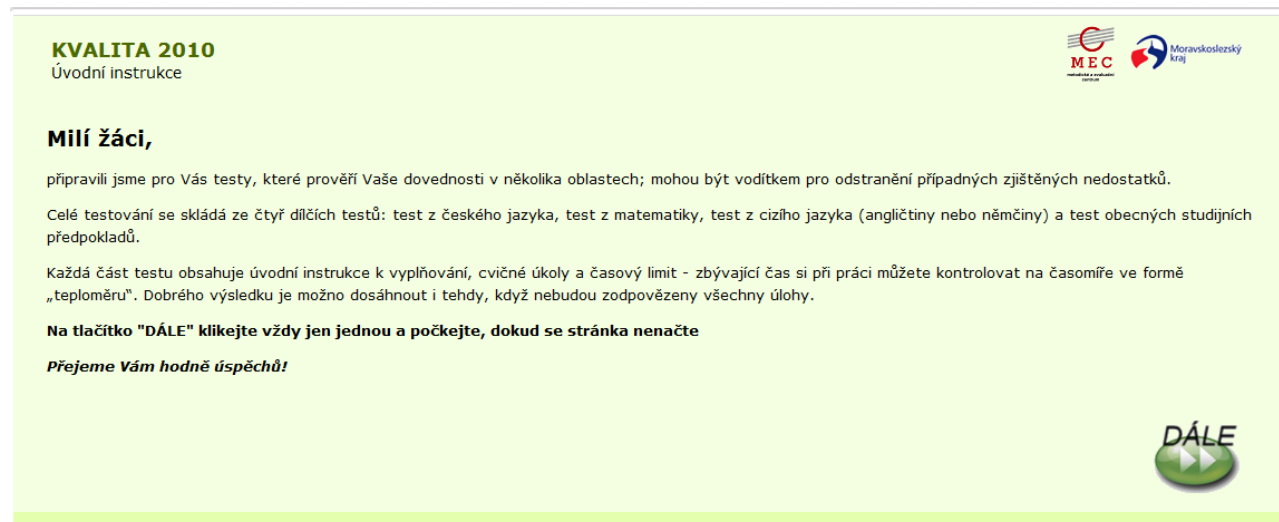
1. 2. Testování žáků

Složení testů:

- Český jazyk
- Matematika
- Cizí jazyk
- Obecné studijní předpoklady

V rámci každé části testu je v úvodu vždy pro žáky cvičná úloha, na které si žák vyzkouší zadávání odpovědí. Cvičné úlohy nejsou časově omezené. Cvičné úlohy musí být žákem zodpovězeny správně, aby mohl přejít k další části testu.

Úvodní stránka



KVALITA 2010
Úvodní instrukce

Milí žáci,

připravili jsme pro Vás testy, které prověří Vaše dovednosti v několika oblastech; mohou být vodítkem pro odstranění případných zjištěných nedostatků.

Celé testování se skládá ze čtyř dílčích testů: test z českého jazyka, test z matematiky, test z cizího jazyka (angličtiny nebo němčiny) a test obecných studijních předpokladů.

Každá část testu obsahuje úvodní instrukce k vyplňování, cvičné úkoly a časový limit - zbývající čas si při práci můžete kontrolovat na časomíře ve formě „teploměru“. Dobrého výsledku je možno dosáhnout i tehdy, když nebudou zodpovězeny všechny úlohy.

Na tlačítko "DÁLE" klikajte vždy jen jednou a počkejte, dokud se stránka nenačte

Přejeme Vám hodně úspěchů!

DÁLE

Po přečtení klikněte na tlačítko dále (zelená šipka)

Každá část testu začíná úvodními informacemi k testované části, kde je popsáno, obsah a způsob testu. Viz následující obrázek:

Žáci pokračují kliknutím na políčko **Dále**

Po zakliknutí políčka Dále se vždy zobrazí cvičná úloha pro danou část testu. Cílem je



nacvičení zadávání správné odpovědi. Žák může pokračovat v testu pouze po zadání správně odpovědi na otázku (viz následující obrázek)

KVALITA 2010
Český jazyk: 1. část, cvičná otázka

K prvnímu slovu vyberte slovo se stejným nebo podobným významem.

kopie

a, dopis
b, opis
c, zápis
d, předpis

Nápověda: opis

Žák pokračuje zakliknutím políčka **Dále**

Následně se žáků zobrazí ostrý test. Každá část testu je časově omezena, kde čas plyne žákovi ve formě teploměru.

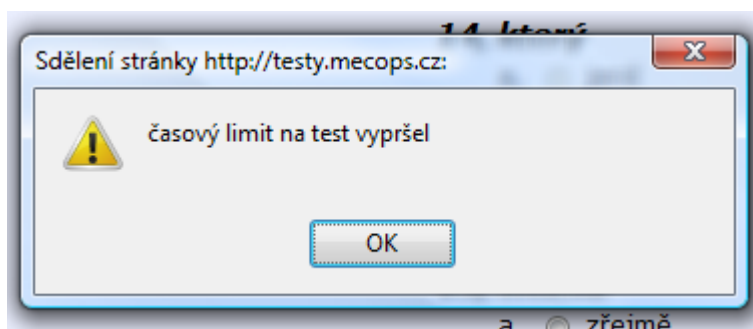
KVALITA 2010
Matematika: 1. část

Čas do konce testu: 19 minut a 59 sekund.

Žák za tuto dobu vyplní odpovědi na uvedené otázky. Pokud žák odpoví na otázky dříve, než uplyne časová dotace dané části testu, může pokračovat kliknutím na políčko Dále.

V případě, že dojde k vypršení času, výsledky části testu se automaticky uloží do databáze a žák dále pokračuje v další části testu. Viz následující obrázek:





Žák zaklikne OK a pokračuje v další části testu.

Na konci každého testu se objeví obrazovka, kde žák zaznamená procentní odhad své úspěšnosti v testu – viz následující obrázek.

KVALITA 2010
Odhad výsledku

Odhad

Zadejte Váš předpokládaný odhad z právě vyplněné části.

Odhad: %

Poznámka: v případě, že dojde k přerušení testu (výpadek internetové sítě, zmrznutí obrazovky, výpadek prohlížeče apod.) provede žák opět přihlášení k testu dle pokynů v příručce.

Žáci dle instrukcí vyplňují test až do samotného závěru.

