



Metodické a evaluační centrum, o. p. s.

Zpráva o testování

**Základní škola
Školní 1, Ostrava Poruba**

**v rámci řešeného projektu č. CZ.04.1.03/3.1.15.1./0127 s názvem „Podpora
efektivitv vzdělávání v Moravskoslezském kraji“ Operačního programu
Rozvoje lidských zdrojů (OP RLZ)**

Zpráva z testování vstupní úrovně za školu

| Objednatel | Zhotovitel |
|--------------------------------------------------------------------------------------------------------------------------|------------------------------------------------------------------------------------------------------------------------------------------------------------------------|
| Ostravská univerzita v Ostravě Sídlem: Dvořáková 137/7, 701 03 Ostrava IČ: 619 88 987 DIČ: CZ 619 88 987 | Metodické a evaluační centrum, o.p.s. Sídlem: Bráfova 5, 701 03 Ostrava IČ: 277 65 130 DIČ: CZ27765130 |
| Číslo smlouvy: | 127/04 |
| Předmět smlouvy: | Etapa III – Pilotní ověření testů znalostí žáků u výběrových tříd 20 základních škol v rámci projektu „Podpora efektivity vzdělávání v Moravskoslezském kraji“. |

Zpráva z testování vstupní úrovně za školu

| | | | |
|---------------------|--------------------------------|-----------------------------------------|------------|
| Škola | Základní škola, Ostrava Poruba | Počet testovaných tříd | 6 |
| Adresa školy | Školní 1, Ostrava Poruba | Počet žáků v testovaných třídách | 127 |
| Termín | 01.10.2007 - 09.11.2007 | Počet žáků v testu | 119 |

Zpráva z testování vstupní úrovně za školu

Obsah zprávy

| | |
|-------------------------------------------------------------------------|----|
| Úvod | 5 |
| Vysvětlení používaných pojmů | 6 |
| Výsledky testu z českého jazyka | 10 |
| Sumární výsledky testování vstupní úroveň – Český jazyk | 15 |
| Výsledky testu z matematiky | 16 |
| Sumární výsledky testování vstupní úroveň – Matematika | 24 |
| Výsledky testu z obecné studijních předpokladů | 25 |
| Sumární výsledky testování vstupní úroveň – Obecné studijní předpoklady | 26 |

Zpráva z testování vstupní úrovně za školu

Úvod

Vážená paní ředitelko, vážený pane řediteli,

dostávají se Vám do rukou výsledky z testování vstupní úrovně žáků v rámci projektu: „Podpora efektivity vzdělávání v Moravskoslezském kraji“ (dále jen Projekt). Etapa III: Pilotní ověření testů znalostí žáků u výběrových tříd 20 škol.

Test se skládal z následujících částí:

- českého jazyka,
- matematiky,
- obecných studijních předpokladů (obrazové úlohy),
- dotazníkového šetření.

Výsledky jsou rozděleny podle sledovaných dovedností. Jednotlivé dovednosti jsou vždy charakterizovány v úvodu tabulky. Následně jsou v tabulce výsledné údaje testované třídy. Jedná se o tyto údaje:

- **P(o4)** - Percentil testované třídy vzhledem ke všem ostatním třídám 4. ročníků.
- **P(o6)** - Percentil testované třídy vzhledem ke všem ostatním třídám 6. ročníků.
- **P(o8)** - Percentil testované třídy vzhledem ke všem ostatním třídám 8. ročníků.

Ú [%] - Dosažená procentní úspěšnost třídy/žáků v dané dovednosti, předmětu (z dosažitelné úspěšnosti).

Údaje jsou následně vyjádřeny graficky.

Věříme, že tyto výsledky Vám pomohou v další práci s žáky.

Zpráva z testování vstupní úrovně za školu

Vysvětlení používaných pojmů

Dovednost

Dovednost - způsobilost člověka k provádění určité činnosti. Dovednost si žák osvojuje záměrným učením, ale také spontánně (při hře). Je podmíněna do jisté míry vrozenými předpoklady, ale hlavně je osvojována učením a výcvikem. Osvojování určitých dovedností je základem školního vzdělávání, a proto jsou dovednosti vymezovány jako vzdělávací cíle v různých kurikulárních dokumentech, vzdělávacích programech aj.

Percentil

Percentil – ke každému dosaženému počtu bodů je přiřazeno tzv. percentilové pořadí, které udává, kolik procent žáků ve vzorku dosáhlo horšího výkonu. To umožňuje posoudit, jaké je postavení žáka ve skupině.

Zpráva z testování vstupní úrovně za školu

Sumární vyhodnocení školy

Český jazyk

| Třída | P(o4) | P(o6) | P(o8) | Ú [%] |
|-------|-------|-------|-------|-------|
| 4. A | 44 | - | - | 71.66 |
| 4. B | 10 | - | - | 59.82 |
| 6. A | - | 76 | - | 78.59 |
| 6. B | - | 32 | - | 66.98 |
| 8. A | - | - | 31 | 66.26 |
| 8. B | - | - | 53 | 67.54 |

Matematika

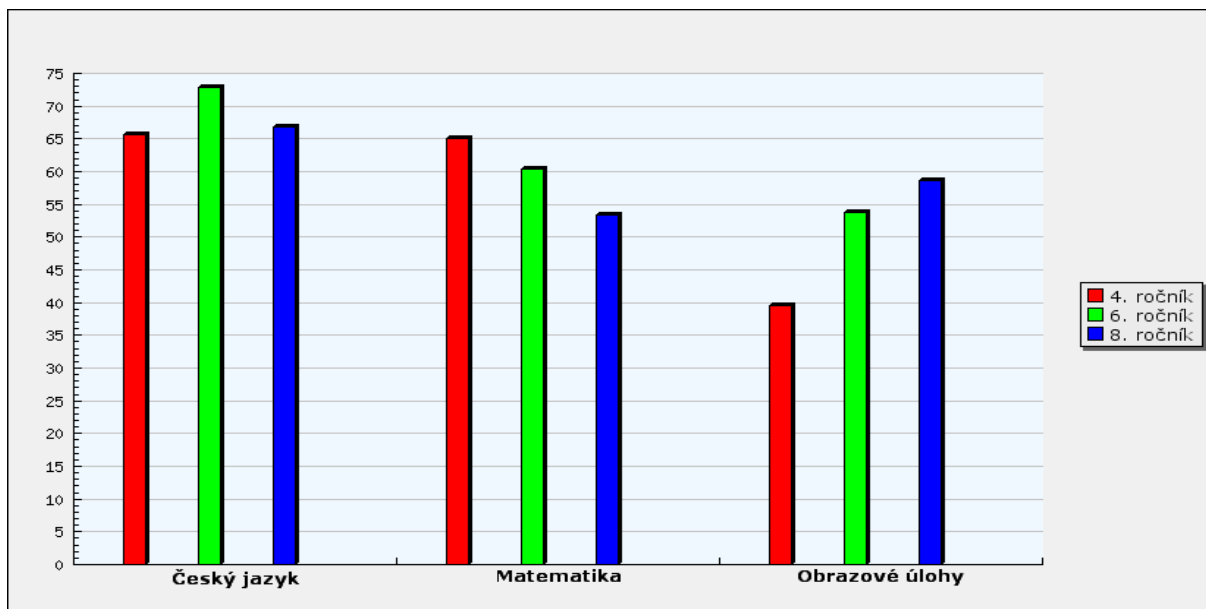
| Třída | P(o4) | P(o6) | P(o8) | Ú [%] |
|-------|-------|-------|-------|-------|
| 4. A | 44 | - | - | 67.03 |
| 4. B | 29 | - | - | 62.91 |
| 6. A | - | 71 | - | 67.23 |
| 6. B | - | 7 | - | 53.43 |
| 8. A | - | - | 72 | 55.03 |
| 8. B | - | - | 39 | 51.75 |

Obrazové úlohy

| Třída | P(o4) | P(o6) | P(o8) | Ú [%] |
|-------|-------|-------|-------|-------|
| 4. A | 36 | - | - | 38.73 |
| 4. B | 40 | - | - | 40.54 |
| 6. A | - | 79 | - | 57.73 |
| 6. B | - | 38 | - | 50 |
| 8. A | - | - | 24 | 58.04 |
| 8. B | - | - | 32 | 59.36 |

Zpráva z testování vstupní úrovně za školu

Sumární vyhodnocení školy



Graf: Procentní úspěšnost ročníků v jednotlivých částech testu

Zpráva z testování vstupní úrovně za školu

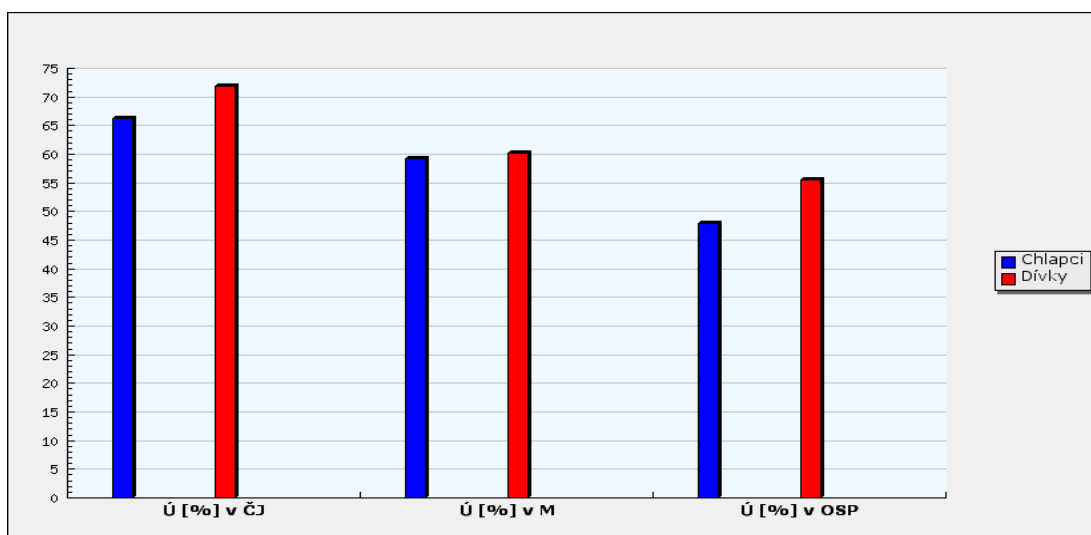
Průměrná úspěšnost v jednotlivých částech testu podle pohlaví:

| Pohlaví | Počet žáků v testu | Počet žáků v procentech |
|---------|--------------------|-------------------------|
| Chlapci | 68 | 57.14 % |
| Dívky | 51 | 42.86 % |

Z dřívějších výzkumů vyplynulo, že chlapci obvykle dosahují lepších výsledků v testech z matematiky a dívky v testech zaměřených na komunikační dovednosti (jazyky), např. výsledky šetření PISA 2003.

| | Chlapci | Dívky |
|-------------|---------|-------|
| Ú [%] v ČJ | 66.15 | 71.95 |
| Ú [%] v M | 59.24 | 60.12 |
| Ú [%] v OSP | 47.85 | 55.59 |

Ú [%] v ČJ...procentní úspěšnost v českém jazyce, Ú [%] v M...procentní úspěšnost v matematice, Ú [%] v CJ...procentní úspěšnost v cizím jazyce, Ú [%] v OSP...procentní úspěšnost v obecných studijních předpokladech.



Ú [%] v ČJ...procentní úspěšnost v českém jazyce, Ú [%] v M...procentní úspěšnost v matematice, Ú [%] v CJ...procentní úspěšnost v cizím jazyce, Ú [%] v OSP...procentní úspěšnost v obecných studijních předpokladech.

Zpráva z testování vstupní úrovně za školu - Český jazyk

Výsledky testu z českého jazyka

Dovednost 1: Ovládání lexikálního pravopisu

Popis dovednosti:

Ovládat lexikální pravopis znamená, že žák správně píše slova tak, jak jsou uvedena ve slovníku, tj. ovládá psaní souhláskových skupin (např. kamenný), psaní velkých a malých písmen, předpony s-, z- (např. shlédl shora, zhlédl film, spadl dolů), předložky s, z, (např. šel s otcem, vyrobil z vápna), označování délky samohlásek včetně ú/ů (např. úkol, dolů, zúčastnit se), psaní vyjmenovaných slov po b, l, m, p, s, v, z.

Hodnocení jednotlivých tříd v testu v dané dovednosti – seřazeno podle procentní úspěšnosti:

| Třída | P(o4) | P(o6) | P(o8) | Ú [%] |
|-------|-------|-------|-------|-------|
| 4. A | - | - | - | |
| 4. B | - | - | - | |
| 6. A | - | - | - | |
| 6. B | - | - | - | |
| 8. A | - | - | 24 | 67.01 |
| 8. B | - | - | 27 | 67.11 |

Zpráva z testování vstupní úrovně za školu - Český jazyk

Dovednost 2: Ovládání morfologického pravopisu

Popis dovednosti:

Ovládat morfologický pravopis znamená, že žák správně používá správné tvary slov a jejich koncovek (skloňování podstatných jmen, přídavných jmen, zájmen, číslovek podle vzorů a časování sloves).

Hodnocení jednotlivých tříd v testu v dané dovednosti – seřazeno podle procentní úspěšnosti:

| Třída | P(o4) | P(o6) | P(o8) | Ú [%] |
|-------|-------|-------|-------|-------|
| 4. A | - | - | - | |
| 4. B | - | - | - | |
| 6. A | - | - | - | |
| 6. B | - | - | - | |
| 8. A | - | - | 35 | 62.42 |
| 8. B | - | - | 32 | 62.32 |

Zpráva z testování vstupní úrovně za školu - Český jazyk

Dovednost 3: Ovládání syntaktického pravopisu

Popis dovednosti:

Ovládat syntaktický pravopis znamená, že žák správně rozlišuje mluvnickou shodu přísudku s podmětem, např. muži pracovali, ženy pracovaly, a odděluje věty a větné členy členicemi (interpunkčními) znaménky, např. Ženy, muži a děti se shromáždili, aby vyslechli, co jim řekne prezident republiky, předseda vlády a ministři.

Hodnocení jednotlivých tříd v testu v dané dovednosti – seřazeno podle procentní úspěšnosti:

| Třída | P(o4) | P(o6) | P(o8) | Ú [%] |
|-------|-------|-------|-------|-------|
| 4. A | - | - | - | |
| 4. B | - | - | - | |
| 6. A | - | - | - | |
| 6. B | - | - | - | |
| 8. A | - | - | 68 | 55.29 |
| 8. B | - | - | 32 | 51.3 |

Zpráva z testování vstupní úrovně za školu - Český jazyk

Dovednost 4: Třídění slov

Popis dovednosti:

Třídít slova znamená, že žák dokáže pochopit význam slov, podle něho slova odlišit a vhodně použít v textu.

Hodnocení jednotlivých tříd v testu v dané dovednosti – seřazeno podle procentní úspěšnosti:

| Třída | P(o4) | P(o6) | P(o8) | Ú [%] |
|-------|-------|-------|-------|-------|
| 4. A | 38 | - | - | 77.25 |
| 4. B | 7 | - | - | 62.74 |
| 6. A | - | 87 | - | 81.51 |
| 6. B | - | 23 | - | 68.74 |
| 8. A | - | - | 51 | 62.7 |
| 8. B | - | - | 38 | 60.59 |

Zpráva z testování vstupní úrovně za školu - Český jazyk

Dovednost 5: Porozumění obsahu textu

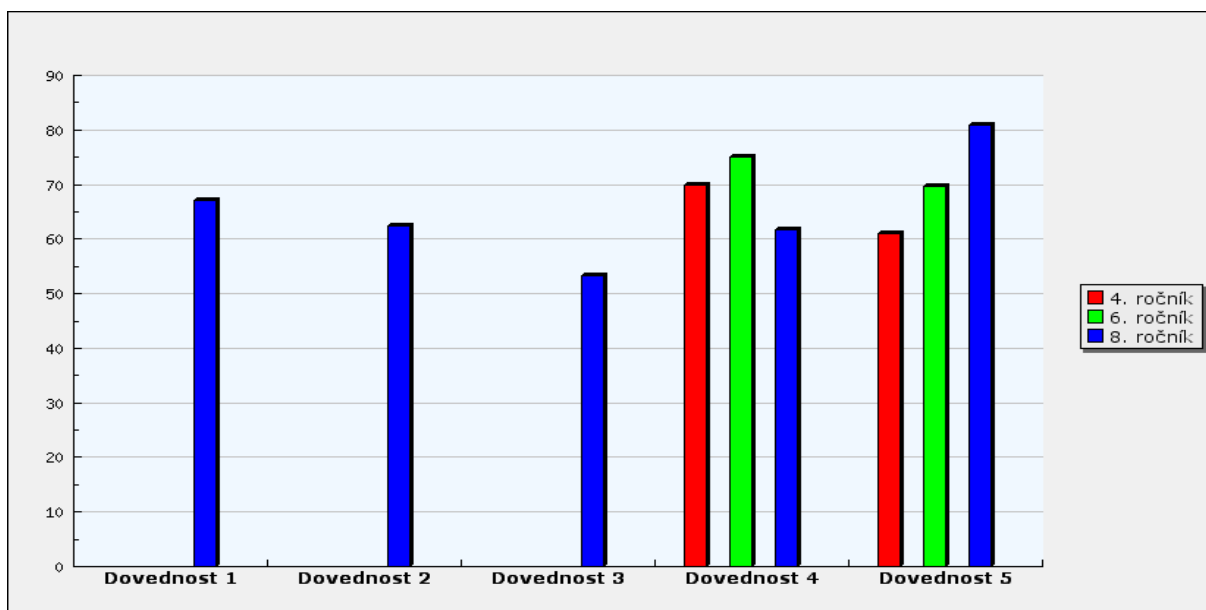
Popis dovednosti:

Porozumět obsahu textu znamená, že žák chápe význam jednotlivých slov a vztahy mezi nimi a podle nich dovede pochopit i hlavní myšlenky textu.

Hodnocení jednotlivých tříd v testu v dané dovednosti – seřazeno podle procentní úspěšnosti:

| Třída | P(o4) | P(o6) | P(o8) | Ú [%] |
|--------------|--------------|--------------|--------------|--------------|
| 4. A | 43 | - | - | 65.36 |
| 4. B | 14 | - | - | 56.68 |
| 6. A | - | 67 | - | 74.63 |
| 6. B | - | 44 | - | 64.56 |
| 8. A | - | - | 24 | 75.59 |
| 8. B | - | - | 65 | 86.09 |

Zpráva z testování vstupní úrovně za třídu - Český jazyk



Graf: Hodnoty úspěšnosti ročníků v jednotlivých dovednostech v testu z českého jazyka

Sledované dovednosti

Dovednost 1 - ovládnání lexikálního pravopisu;

Dovednost 2 - ovládnání morfologického pravopisu;

Dovednost 3 - ovládnání syntaktického pravopisu;

Dovednost 4 - třídění slov;

Dovednost 5 - porozumění obsahu textu;

Zpráva z testování vstupní úrovně za školu - Matematika

Výsledky testu z matematiky

Dovednost 1: Chápání čísla jako pojmu vyjadřujícího kvantitu; zápis celku různými způsoby

Popis dovednosti:

Dovednost chápání čísla jako pojmu vyjadřující kvantitu se týká znalosti a práce s číselnými obory. Žák 1.ročníku musí vnímat rozdíl mezi čísly přirozenými, celými, racionálními a iracionálními. Musí být schopen zapsat část celku zlomkem, desetinným číslem, procentem, promílí a umět s nimi dále pracovat, upravovat je. Základem je práce se zlomkem, resp. číslem smíšeným nebo složeným zlomkem. Elementární dovedností je schopnost žáka rozlišovat a vnímat význam čísel kladných a záporných. K této dovednosti také řadíme vnímání poměrů jednotlivých částí celku, tedy schopnost řešit úlohy na poměr.

Hodnocení jednotlivých tříd v testu v dané dovednosti – seřazeno podle procentní úspěšnosti:

| Třída | P(o4) | P(o6) | P(o8) | Ú [%] |
|-------|-------|-------|-------|-------|
| 4. A | 73 | - | - | 72.49 |
| 4. B | 37 | - | - | 62.32 |
| 6. A | - | 37 | - | 57.93 |
| 6. B | - | 5 | - | 47.34 |
| 8. A | - | - | 86 | 65.97 |
| 8. B | - | - | 25 | 54.47 |

Zpráva z testování vstupní úrovně za školu - Matematika

Výsledky testu z matematiky

Dovednost 2: Numerické dovednosti

Popis dovednosti:

Mezi numerické dovednosti žáka patří znalost a schopnost provádět matematické operace sčítání, odčítání, násobení, dělení, umocnění a odmocnění číselných výrazů a to celočíselných, desetinných, resp. racionálních, kladných i záporných. Žák 1.ročník má ovládat mechanismus těchto operací (např. posouvání desetinné čárky, změna kladné/záporné hodnoty ve výsledku ...), některé má mít plně zautomatizované (dělení, násobení desetinných čísel).

Hodnocení jednotlivých tříd v testu v dané dovednosti – seřazeno podle procentní úspěšnosti:

| Třída | P(o4) | P(o6) | P(o8) | Ú [%] |
|-------|-------|-------|-------|-------|
| 4. A | 44 | - | - | 75.3 |
| 4. B | 44 | - | - | 73.49 |
| 6. A | - | 80 | - | 72.59 |
| 6. B | - | 10 | - | 59.26 |
| 8. A | - | - | 58 | 61.99 |
| 8. B | - | - | 22 | 57.27 |

Zpráva z testování vstupní úrovně za školu - Matematika

Výsledky testu z matematiky

Dovednost 3: Práce se znaky (symboly)

Popis dovednosti:

Pracovat se znaky je důležitá dovednost, kdy symbolika je základním dorozumívacím prostředkem v matematice. Žák 1.ročníku středních škol musí znát a umět pracovat se základními relačními operátory (+, -, ., :, <, >) a symboly vyjadřujícími celočíselné mocniny, odmocniny. V geometrických úlohách pak má ovládat symbolický zápis bodu, přímky, úhlu, mnohoúhelníků, těles, včetně zvládnutí symbolického zápisu jejich vlastností a vzájemných vztahů (rovnoběžnost, různoběžnost, kolmost, shodnost, podobnost apod.), zápis zobrazení (osová, středová souměrnost, posunutí), zápis intervalů (uzavřený, otevřený). Nepochopení a neznalost práce se znaky vede k potlačení rozvoje jiných dovedností (numerických, chápání čísla jako části celku – zápis zlomků, práce s geometrickými útvary).

Hodnocení jednotlivých tříd v testu v dané dovednosti – seřazeno podle procentní úspěšnosti:

| Třída | P(o4) | P(o6) | P(o8) | Ú [%] |
|-------|-------|-------|-------|-------|
| 4. A | - | - | - | |
| 4. B | - | - | - | |
| 6. A | - | 39 | - | 59.53 |
| 6. B | - | 10 | - | 49.57 |
| 8. A | - | - | 69 | 45.38 |
| 8. B | - | - | 75 | 46.2 |

Zpráva z testování vstupní úrovně za školu - Matematika

Výsledky testu z matematiky

Dovednost 4: Orientace a práce s tabulkou

Popis dovednosti:

Orientace a práce s tabulkou je dovednost, při které žák provádí myšlenkové operace vzhledem k určitému grafickému uspořádání matematických a jiných dat, tedy tabulky. Žák musí rozpoznat logická pravidla umístění dat, hovoříme zde o orientaci v tabulce. Informace umístěné v tabulce jsou následně žákem používány, případně je žák sám do tabulky doplňuje s ohledem na své předchozí myšlenkové pochody, související s ostatními matematickými dovednostmi. Žák prvního ročníku středních škol by měl zvládat orientaci a práci s daty v tabulce s více řádky, resp. sloupci, chápat význam „sloučených buněk“ pro určitý počet řádků, resp. sloupců. K žakovým dovednostem s tabulkou patří vytvoření přehledné tabulky pro zápis vlastních poznatků a výsledků.

Hodnocení jednotlivých tříd v testu v dané dovednosti – seřazeno podle procentní úspěšnosti:

| Třída | P(o4) | P(o6) | P(o8) | Ú [%] |
|-------|-------|-------|-------|-------|
| 4. A | 63 | - | - | 35.29 |
| 4. B | 24 | - | - | 23.81 |
| 6. A | - | 46 | - | 60.49 |
| 6. B | - | 24 | - | 57.65 |
| 8. A | - | - | 78 | 48.34 |
| 8. B | - | - | 89 | 49.91 |

Zpráva z testování vstupní úrovně za školu - Matematika

Výsledky testu z matematiky

Dovednost 5: Grafické vnímání a práce s grafem

Popis dovednosti:

Pracovat s grafem a grafické vnímání jsou dvě dovednosti, které si žák osvojuje od útlého dětství. Jedná se o zachycení obrázků, nakreslených útvarů a grafických schémat zrakem, o přenos získaného obrazu do mozku a jeho zanalyzování. Žák by měl zvládnout pojmenovat nebo určit jednotlivé elementy obrázku, náčrtu nebo grafu (svislá čára, rostoucí/klesající křivka, číselná osa, počet zakreslených sloupců grafu apod.) a představit si pod nimi konkrétní situace (např. zaznamenaná teplota na stupnici teploměru, výsledky voleb, schéma výpočtu, aj.).

Pokud má žák obtíže s grafickým vnímáním, projeví se to především v geometrických nebo slovních úlohách.

Hodnocení jednotlivých tříd v testu v dané dovednosti – seřazeno podle procentní úspěšnosti:

| Třída | P(o4) | P(o6) | P(o8) | Ú [%] |
|-------|-------|-------|-------|-------|
| 4. A | 59 | - | - | 62.98 |
| 4. B | 32 | - | - | 58.83 |
| 6. A | - | 54 | - | 59.05 |
| 6. B | - | 12 | - | 52.49 |
| 8. A | - | - | 61 | 48.05 |
| 8. B | - | - | 81 | 54.3 |

Zpráva z testování vstupní úrovně za školu - Matematika

Výsledky testu z matematiky

Dovednost 6: Poznání rovinných útvarů a práce s nimi, prostorová představivost

Popis dovednosti:

Žák 1.ročníku by měl na základě určitých geometrických vlastností (počet vrcholů, rovnoběžnost, různoběžnost, délky stran nebo velikosti vnitřních úhlů) rozeznat různé typy mnohoúhelníků (rovnostranný trojúhelník, rovnoramenný trojúhelník, pravoúhlý trojúhelník, čtverec, obdélník, lichoběžník, rovnoramenný lichoběžník aj). nebo jiné rovinné útvary – bod, přímka, polopřímka, úsečka, úhel, kružnice, kruh aj. Žák má mít základní poznatky o tělesech, má rozeznat, narysovat a pracovat s hranoly (krychle, kvádr, pravidelný trojboký a šestiboký hranol, aj.), s rotačními tělesy (válec, kužel).

Samotná znalost vlastností geometrických útvarů však není postačující, žák se rovněž seznamuje se vzájemnou polohou těchto útvarů. Tyto poznatky pak využívá k odvozování určitých vlastností útvarů, pracuje s nimi, např. při výpočtech obsahů, obvodů apod., učí se novým souvislostem (souvěrnost, podobnost a shodnost útvarů).

Dovednost „vidět“ vzájemnou polohu, uspořádání útvaru za sebou, resp. jejich prolínání označujeme za prostorovou představivost.

Hodnocení jednotlivých tříd v testu v dané dovednosti – seřazeno podle procentní úspěšnosti:

| Třída | P(o4) | P(o6) | P(o8) | Ú [%] |
|-------|-------|-------|-------|-------|
| 4. A | - | - | - | |
| 4. B | - | - | - | |
| 6. A | - | 88 | - | 66.47 |
| 6. B | - | 20 | - | 38.14 |
| 8. A | - | - | 61 | 60.5 |
| 8. B | - | - | 25 | 48.24 |

Zpráva z testování vstupní úrovně za školu - Matematika

Výsledky testu z matematiky

Dovednost 7: Funkce jako vztah mezi veličinami

Popis dovednosti:

Vnímání funkce jako vztah mezi veličinami je dovednost, kterou žák rozeznává „nadřazenost“ matematických operací (sčítání, odčítání, násobení, dělení, umocňování, odmocňování aj.). Znalost vazeb mezi veličinami umožňuje žákovi upravovat algebraické výrazy, sestavit rovnici řešení matematické úlohy, upravit její zápis a značnou měrou přispět k nalezení řešení.

Hodnocení jednotlivých tříd v testu v dané dovednosti – seřazeno podle procentní úspěšnosti:

| Třída | P(o4) | P(o6) | P(o8) | Ú [%] |
|-------|-------|-------|-------|-------|
| 4. A | 26 | - | - | 35.29 |
| 4. B | 14 | - | - | 29.76 |
| 6. A | - | - | - | |
| 6. B | - | - | - | |
| 8. A | - | - | 56 | 39.08 |
| 8. B | - | - | 25 | 31.99 |

Zpráva z testování vstupní úrovně za školu - Matematika

Výsledky testu z matematiky

Dovednost 8: Správnost logické úvahy

Popis dovednosti:

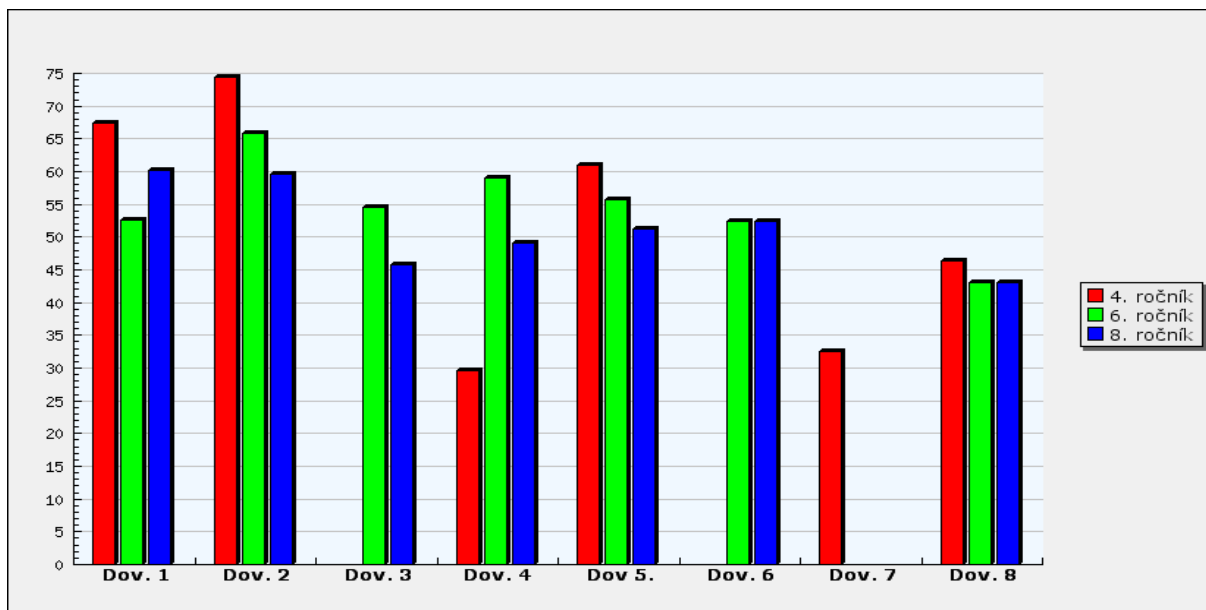
Logická úvaha je složitý myšlenkový proces, založený na analýze a syntéze, jehož hlavním předpokladem je žákovo předchozí porozumění učivu. Žák v průběhu analýzy matematického problému vnímá jednotlivé vazby a vztahy zadaných informací, hledá určité pravidlo, jímž by zadanou úlohu vyřešil. Po nalezení tohoto pravidla provádí samotnou syntézu, tedy si ujasní postup k dořešení úlohy.

Správnost logické úvahy můžeme chápat jako dovednost „vidět“ jednotlivé kroky vedoucí k řešení úloh, tedy vytvořit algoritmus řešení zadané úlohy.

Hodnocení jednotlivých tříd v testu v dané dovednosti – seřazeno podle procentní úspěšnosti:

| Třída | P(o4) | P(o6) | P(o8) | Ú [%] |
|-------|-------|-------|-------|-------|
| 4. A | 27 | - | - | 47.65 |
| 4. B | 20 | - | - | 44.92 |
| 6. A | - | 88 | - | 56.05 |
| 6. B | - | 5 | - | 29.92 |
| 8. A | - | - | 50 | 49.57 |
| 8. B | - | - | 44 | 48.87 |

Zpráva z testování vstupní úrovně za školu - Matematika



Graf: Hodnoty úspěšnosti ročníků v jednotlivých dovednostech v testu z matematiky

Sledované dovednosti

Dovednost 1 - Chápaní čísla jako pojmu vyjadřujícího kvantitu; zápis celku různými způsoby;

Dovednost 2 - Numerické dovednosti;

Dovednost 3 - Práce se znaky (symboly);

Dovednost 4 - Orientace a práce s tabulkou;

Dovednost 5 - Grafické vnímání a práce s grafem;

Dovednost 6 - Poznání rovinných útvarů a práce s nimi, prostorová představivost;

Dovednost 7 - Funkce jako vztah mezi veličinami;

Dovednost 8 - Správnost logické úvahy;

Zpráva z testování vstupní úrovně za školu - Obecné studijní předpoklady

Výsledky testu obecných studijních předpokladů pro třídu

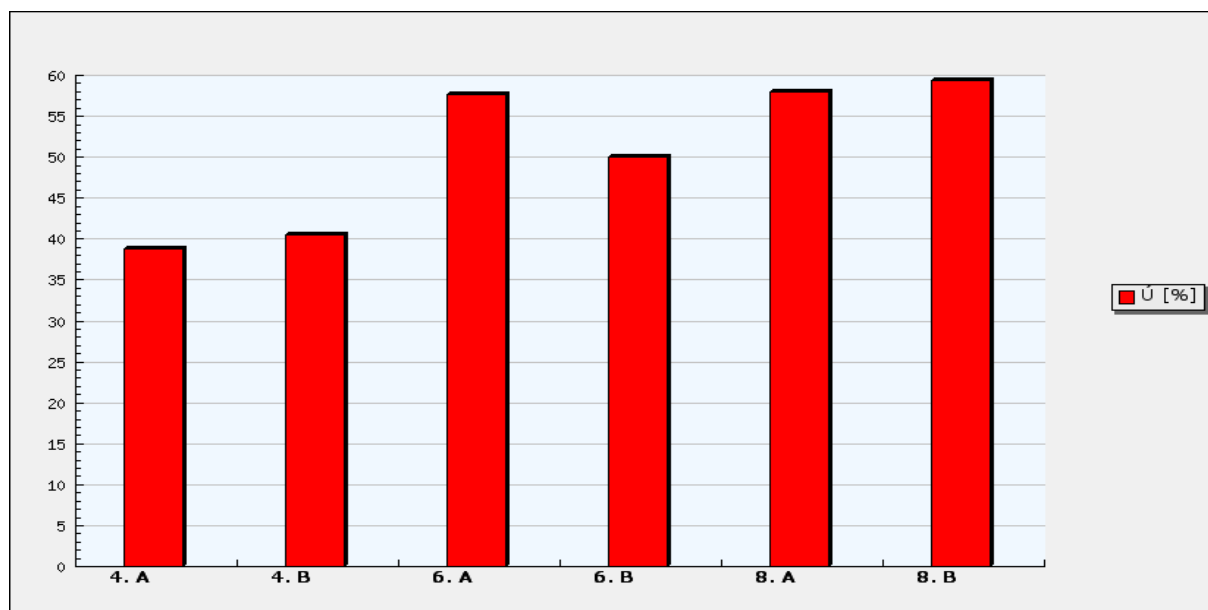
Cíle testu obrazových úloh:

Test měří úroveň myšlení vázaného na obrazové (názorné) vyjádření, obrazně-konkrétní inteligenci. Vyžaduje prostorové vnímání a představivost, pochopení prostorových vztahů, názorně logické myšlení. Výběr strategie řešení je založen na analýze a porovnávání vizuálních představ, na schopnosti vybrat podstatné znaky a induktivním postupem je zobecnit. Test naznačuje úroveň technického a přírodovědného nadání.

Hodnocení jednotlivých tříd v testu v dané dovednosti – seřazeno podle procentní úspěšnosti:

| Třída | P(o4) | P(o6) | P(o8) | Ú [%] |
|--------------|--------------|--------------|--------------|--------------|
| 4. A | 36 | - | - | 38.73 |
| 4. B | 40 | - | - | 40.54 |
| 6. A | - | 79 | - | 57.73 |
| 6. B | - | 38 | - | 50 |
| 8. A | - | - | 24 | 58.04 |
| 8. B | - | - | 32 | 59.36 |

Zpráva z testování vstupní úrovně za školu - Obecné studijní předpoklady



Graf: Procentní úspěšnost tříd v testu z obecných studijních předpokladů.